



tegut...

gute Lebensmittel



TEGUT ERÖFFNET DREI WEITERE MÄRKTE

TEGUT HAS OPENED ANOTHER THREE MARKETS

Nach dem im April erfolgreich eröffneten Markt in Wiesbaden wurden im Zeitraum von Oktober–November 2014 drei weitere Märkte eröffnet: Einer in Gelnhausen-Roth, ein zweiter in Stuttgart und ein dritter in Frankfurt.

After the store in Wiesbaden had successfully opened in April, three more Tegut stores have opened their doors in the period of October–November 2014: one in Gelnhausen-Roth, one in Stuttgart and one in Frankfurt.

Frankfurt mit einer Verkaufsfläche von 400m², Stuttgart mit 1100 m², und Gelnhausen-Roth - eine der größten Flächen von Tegut - mit 2150m².

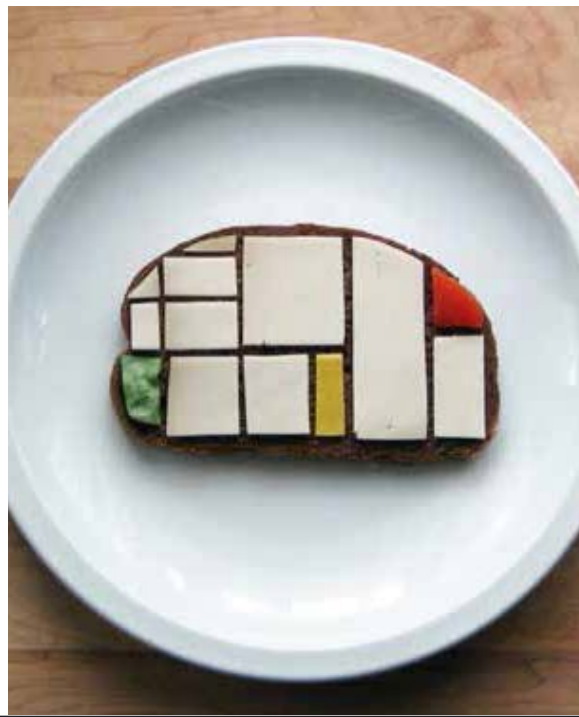
The stores cover a sales area of 400m² in Frankfurt, 1100m² in Stuttgart and 2150 m² in Gelnhausen-Roth. The store in Gelnhausen-Roth is one of the largest Tegut stores.

Die Märkte sind klar strukturiert und an Stelle von langen Thekenstraßen erwarten Sie aufgelockerte Bedientheken in Tischoptik, die Leichtigkeit vermitteln. Die Farb- und Materialwelt in den Märkten strahlt Natürlichkeit und Wärme aus. Diese Hülle wird mit farbigen und klaren Akzenten versetzt, um die Sortimente und übergreifende Themen zu kommunizieren. Auch hier stiftet die genaue Zuordnung der Farben Klarheit und Orientierung.

The markets have a clear structure, with casually arranged serve-over counters in table design instead of long lines of counters, which livens up the whole area. The colours and materials give the markets a warm and natural look. In the whole markets you will find coloured and clear signs which convey the assortments & themes. This colour system provides the best possible orientation.

Der Dot – ein gestalterisches Element, welches der Kunde bei Tegut seit Jahren im gesamten Erscheinungsbild findet - wird jetzt in den Märkten neu interpretiert und ist wie vorher ein besonderes, identitätsstiftendes Element.

The Dot – a graphic element used by Tegut in all their markets and well known to customers for many years – was reinterpreted and continues to play a crucial part in defining the Tegut identity.



DESIGN & BUILD BY US!



GEMÜTLICH
RUHIG
WARM

RUHIGE HÜLLE MIT FARBIGEN AKZENTEN





GELNHAUSEN-ROTH

ERÖFFNUNG: <i>15. Oktober 2014</i> OPENING: <i>15th October 2014</i>	STANDORT: <i>Gelnhausen-Roth</i> LOCATION: <i>Gelnhausen-Roth</i>
VERKAUFSFLÄCHE: <i>2150m²</i> STORE AREA: <i>2150m²</i>	CONCEPT DESIGN: <i>Interstore Design</i> BUILD: <i>Schweitzer Project</i>







Kaffeespezialitäten
frisch gebrüht

- Bio Kaffee Crema
- Bio Milchkaffee
- Bio Cappuccino
- Bio Latte Macchiato
- Bio Filter



INTERSTORE DESIGN





Fleisch



Gewürze







STUTTGART

ERÖFFNUNG: *9. Oktober 2014*
OPENING: *9th October 2014*

STANDORT: *Milaneo Center, Stuttgart*
LOCATION: *Milaneo Center, Stuttgart*

VERKAUFSFLÄCHE: *1100m²*
STORE AREA: *1100m²*

CONCEPT DESIGN: *Interstore Design*
BUILD: *Schweitzer Project*



Mit Liebe
zum
Handwerk

Von Bio
bis
kleinster
Preis

Taglich
frisch
gebacken

Brot







Wurst

Käse

Kinder-
Rouladen,
Braten
oder
Gulasch
1kg 6,90€
Stück 15,90€

Délice d'Argental, Stiffler oder Bio-Comté
Weichkäse mit oder ohne Fleisch (mit Fleisch 75/25/25 % Fett i. Ö.)
Bio
100g 1,49

Délice d'Argental, Stiffler oder Bio-Comté
Weichkäse mit oder ohne Fleisch (mit Fleisch 75/25/25 % Fett i. Ö.)
Bio
100g 1,49

mit Käse
0,99



Bio

Salzge

Grüezi



FRANKFURT

ERÖFFNUNG: *19. November 2014*
OPENING: *19th November 2014*

STANDORT: *Turm Carrée, Frankfurt*
LOCATION: *Carrée Tower, Frankfurt*

VERKAUFSFLÄCHE: *400m²*
STORE AREA: *400m²*

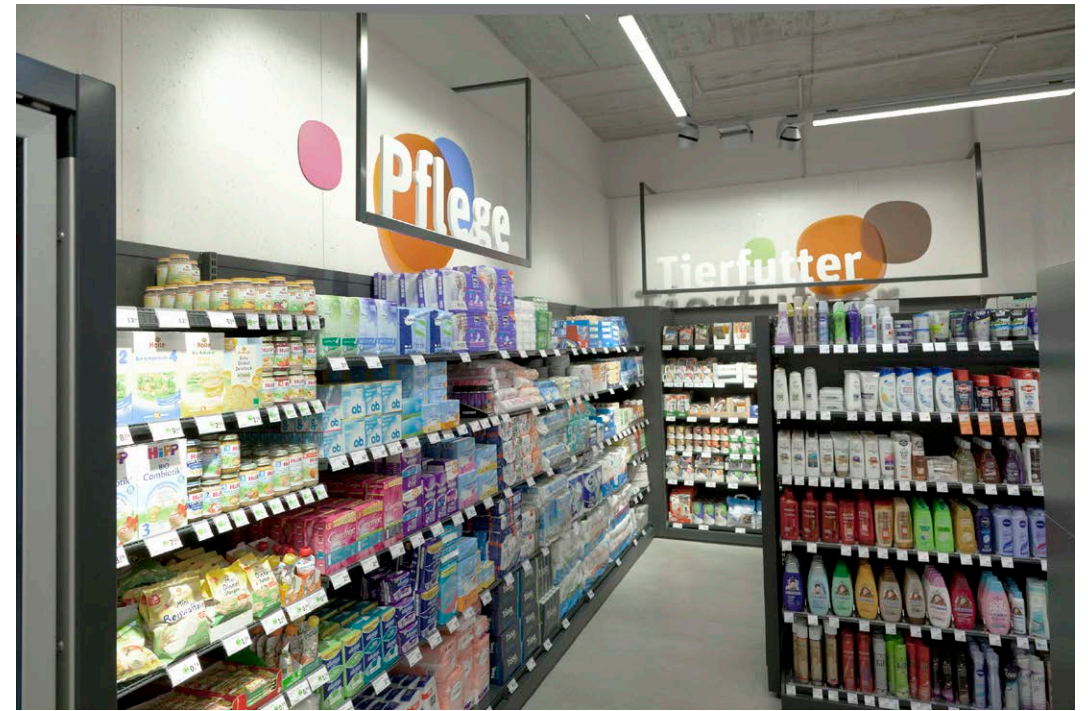
CONCEPT DESIGN: *Interstore Design*
BUILD: *Schweitzer Project*

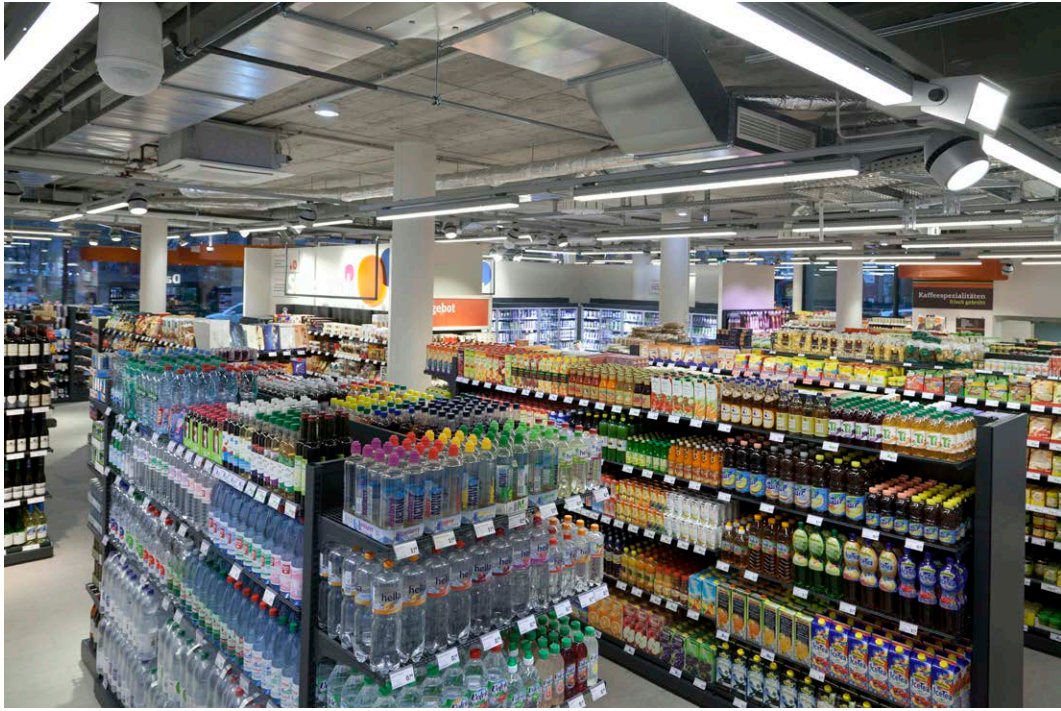


Käse

Butter







WE THINK RETAIL!

Interstore Design Hardturmstrasse, 253 CH-8005 Zürich, T +41 44 542 90 81
info@interstore.ch, www.interstore.ch

Schweitzer Project Industriezone 7/9, I-39025 Naturns, Tel. +39 0473 670 670
info@schweitzerproject.com, schweitzerproject.com